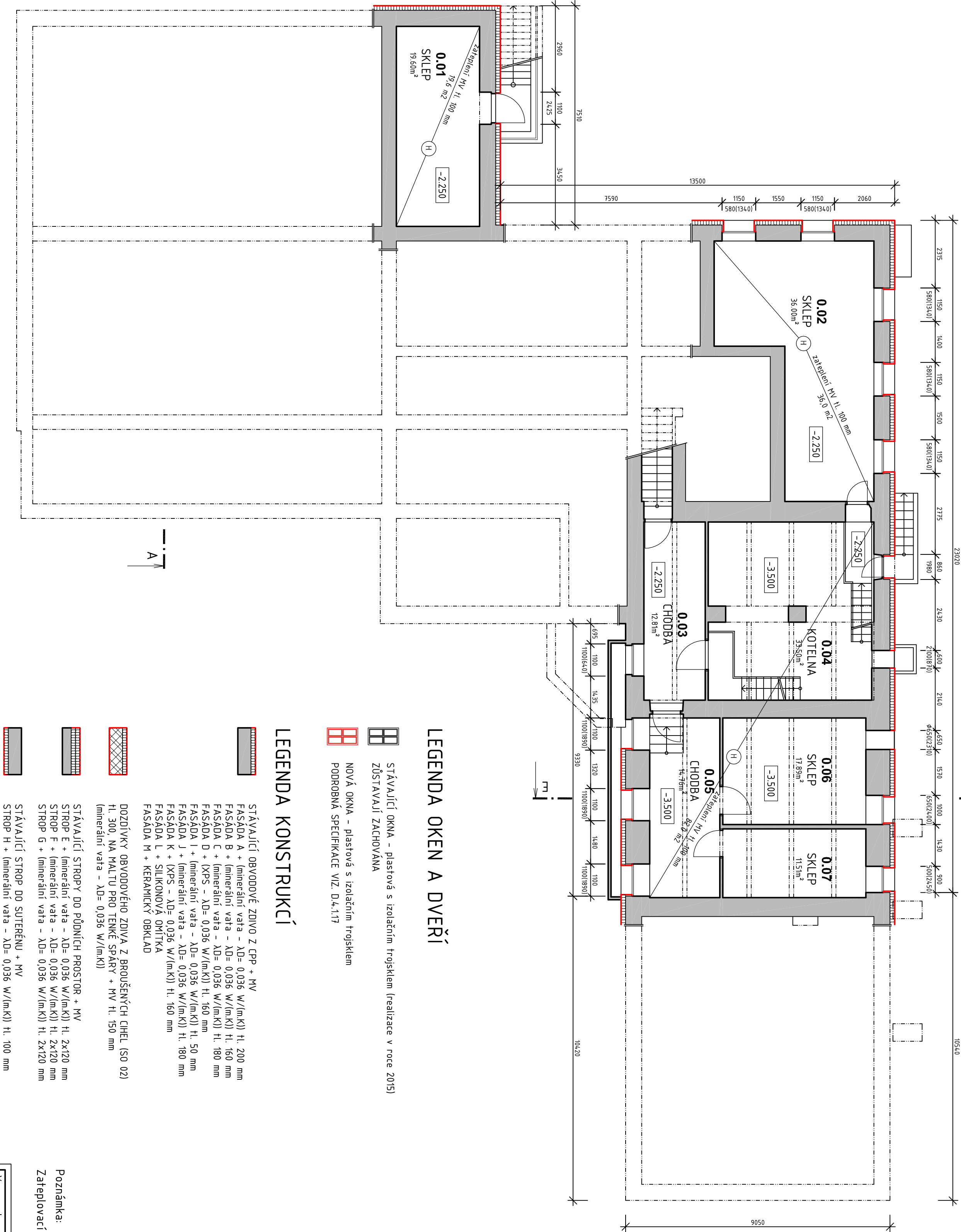
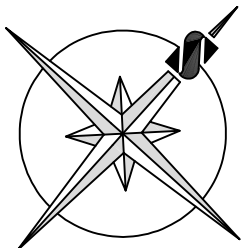


PŮDORYS 1.PP - NOVÝ STAV



LEGENDA OKEN A DVEŘÍ

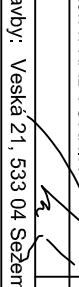
- STĀVAJÍCÍ OKNA - plastová s izolačním trojsklem (realizace v roce 2015)
- ZŮSTAVAJÍ ZACHOVÁNA
- NOVÁ OKNA - plastová s izolačním trojsklem
- PODROBNÁ SPECIFIKACE VIZ. D.4.1.17

LEGENDA KONSTRUKCÍ

- STĀVAJÍCÍ OBVODOVÉ ZDIVO Z GPP + MV
- FAŠĀDA A + (minerální vata - $\lambda_D = 0.036$ W/(m.K)) tl. 200 mm
- FAŠĀDA B + (minerální vata - $\lambda_D = 0.036$ W/(m.K)) tl. 160 mm
- FAŠĀDA C + (minerální vata - $\lambda_D = 0.036$ W/(m.K)) tl. 180 mm
- FAŠĀDA D + (XPS - $\lambda_D = 0.036$ W/(m.K)) tl. 160 mm
- FAŠĀDA I + (minerální vata - $\lambda_D = 0.036$ W/(m.K)) tl. 50 mm
- FAŠĀDA J + (minerální vata - $\lambda_D = 0.036$ W/(m.K)) tl. 180 mm
- FAŠĀDA K + (XPS - $\lambda_D = 0.036$ W/(m.K)) tl. 160 mm
- FAŠĀDA L + SILIKONOVÁ OMÍTKA
- FAŠĀDA M + KERAMICKÝ OBKLAD
- DOZDÍVKY OBVODOVÉHO ZDIVA Z BROUŠENÝCH CIHEL (SO 02) tl. 300, NA MALTU PRO TENKÉ SPÁRY + MV tl. 150 mm
- (minerální vata - $\lambda_D = 0.036$ W/(m.K))
- STĀVAJÍCÍ STROPY DO PŮDŇNÍCH PROSTOR + MV
- STROP E + (minerální vata - $\lambda_D = 0.036$ W/(m.K)) tl. 2x120 mm
- STROP F + (minerální vata - $\lambda_D = 0.036$ W/(m.K)) tl. 2x120 mm
- STROP G + (minerální vata - $\lambda_D = 0.036$ W/(m.K)) tl. 2x120 mm
- STĀVAJÍCÍ STROP DO SUTERÉNU + MV
- STROP H + (minerální vata - $\lambda_D = 0.036$ W/(m.K)) tl. 100 mm

Poznámka:

Zateplovací systém bude proveden v kvalitativní třídě A dle TP CZB 05-2007.

Výpracoval:		Hlavní inženýr projektu:	
ING. Antonín MADOVORNIK		ING. Jaroslav DVOŘÁK	
<div></div>			
Místo stavby: Veselá 21, 533 04 Sezemice (p.č. st. 38, k.ú. Veselá)			
Investor: Pardubický kraj, Komenského náměstí 125, 532 11 Pardubice			
Akce: Realizace úspor energie - Dětské centrum Veselá, hlavní budova		Formát: 6 A4	
		Datum: 06/2016	
		Stupeň: DVZ	
		Zakáz. č.: 160101	
Objekt: SO 04 ZATEPLENÍ OBJEKTU HLAVNÍ BUDOVY		Měřítko: 1:100	
Výkres: D.4.1 ARCHITEKTONICKO-STAVEBNÍ ŘEŠENÍ		Č.v.	
PŮDORYS 1.PP - NOVÝ STAV		D.4.1.9	

PROJEKČNÍ A INŽENÝRSKÁ SPOLEČNOST



SYNCSINC

Sítnice s.r.o.,
+420 775 124 685
www.sinc.cz

IC: 288 14 878
www.sinc.cz